

# Cyberprzemoc w sieci

---

# Cyberprzemoc

Cyberprzemoc to rodzaj przemocy doświadczanej przy braku bezpośredniego kontaktu sprawcy z ofiarą. Prześladowca może straszyć, poniżać czy obrażać ofiarę poprzez komentarze w mediach społecznościowych. Może też występować poprzez robienie jej zdjęć lub kręcenie filmów bez jej zgody, by następnie umieszczać materiały na ogólnodostępnych witrynach.

Napastnicy dodatkowo mogą prześladować i utrudniać życie swoim ofiarom wysyłając im obraźliwe SMS-y lub e-maile.

# Jak zaczyna się cyberprzemoc?

---

POSTAWA – trwała ocena (pozytywna bądź negatywna) ludzi, obiektów i pojęć. Ma trzy komponenty:

- EMOCJONALNY – emocje i uczucia związane z obiektem postawy
- POZNAWCZY – przekonania o temat cech obiektu postawy
- BEHAWIORALNY – zachowania wobec obiektu postawy

# Efekt aureoli *czy* szatański efekt halo?

---

## EFEKT AUREOLI

TENDENCJA DO AUTOMATYCZNEGO,  
POZYTYWNEGO PRZYPISYWANIA CECH  
OSOBOWOŚCI NA PODSTAWIE  
PIERWSZEGO WRAŻENIA

## SZATAŃSKI EFEKT HALO

TENDENCJA DO AUTOMATYCZNEGO,  
NEGATYWNEGO PRZYPISYWANIA  
CECH OSOBOWOŚCI NA  
PODSTAWIE PIERWSZEGO WRAŻENIA

# Internet vs social media

---

## INTERNET

SIEĆ KOMPUTEROWA, WIELE  
POŁĄCZONYCH ZE SOBĄ KOMPUTERÓW,  
ZWANYCH RÓWNIEŻ HOSTAMI, PODCZAS  
GDY WWW TO USŁUGA INTERNETOWA

## MEDIA SPOŁECZNOŚCIOWE

OKREŚLENIE ODNOSZĄCE SIĘ DO  
OGÓLNE POJĘTEGO KORZYSTANIA Z  
INTERNETOWYCH I MOBILNYCH  
TECHNOLOGII PO TO, BY PRZEKSZTAŁCIĆ  
KOMUNIKACJĘ W INTERNETOWY DIALOG

# Internet umożliwia korzystanie z usług takich jak:

- dyskusja internetowa, w tym: grupa dyskusyjna, lista dyskusyjna, forum dyskusyjne
- komunikator internetowy, np.: Gadu-Gadu, Messenger, Skype
- VoIP, czyli telefonia internetowa
- radio internetowe
- telewizja internetowa
- telekonferencja
- faks przez internet
- aukcje internetowe
- bankowość elektroniczna
- gry online
- wideo
- sklepy internetowe
- IRC, czyli rozmowy tekstowe prowadzone w czasie rzeczywistym

# Pozytywna strona Internetu

- serwisy pomocowe, medyczne, informacyjne
- strony tematyczne
- dostęp do instytucji online
- pośrednia komunikacja np. mail, skype
- zakupy online
- wirtualna edukacja
- dostęp do informacji niezbędnych dla jednostki
- dostęp do multimediiów



# Social media w pozytywnym znaczeniu

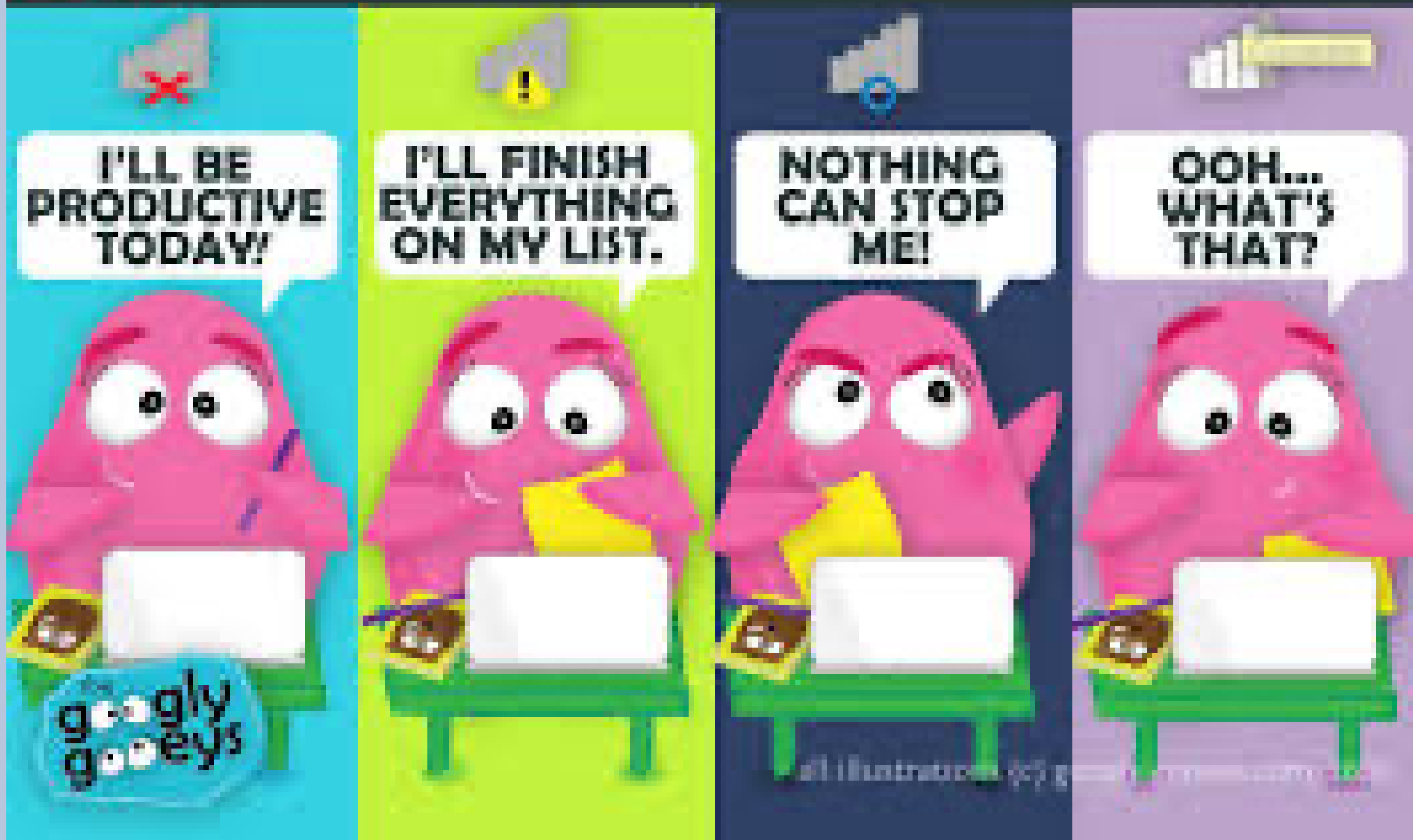
- reklama
- celebryci
- grupy społecznościowe
- promowanie zdrowego stylu życia
- blogi
- motywatory
- wymiana doświadczeń z innymi ludźmi
- redukcja stresu
- przekazywanie informacji przez ekspertów
- rozrywka
- poruszanie tematów tabu



# Zachowania przeciw- zdrowotne a Internet

- PROMOWANIE BŁĘDNYCH TREŚCI
- KORZYSTANIE Z PORNOGRAFII
- GROMADZENIE ZBYT WIELU INFORMACJI
- ROZPROSZENIE UWAGI
- ODCIĘCIE OD RZECZYWISTOŚCI
- OGRANICZONA KONCENTRACJA NA ŻYCIU REALNYM
- ZANIEDBYWANIE OBOWIĄZKÓW

# THE INTERNET IS EVIL.



# Zachowania przeciw- zdrowotne a social media

- CYBERPRZESTĘPSTWA
- CYBERPRZEMOC
- UJAWNIANIE PRYWATNEJ SFERY ŻYCIA
- UJAWNIANIE DANYCH OSOBOWYCH
- GRY TYPU "blue whale challenge"
- PRZYNALEŻNOŚĆ DO SEKT INTERNETOWYCH
- TROLLING
- HEJTERSTWO
- UCZESTNICTWO W ZGRUPOWANIACH UŻYWKOWYCH



When

social!

media

+ goes BAD

# SKALA ZJAWISKA NA ŚWIECIE

JAN  
2021

## GLOBAL DIGITAL GROWTH

THE YEAR-ON-YEAR CHANGE IN DIGITAL ADOPTION

INTERNET USER NUMBERS NO LONGER INCLUDE DATA SOURCED FROM SOCIAL MEDIA PLATFORMS, SO VALUES ARE **NOT COMPARABLE** WITH PREVIOUS REPORTS

TOTAL  
POPULATION



we  
are  
social

**+1.0%**

JAN 2021 vs. JAN 2020

**+81 MILLION**

UNIQUE MOBILE  
PHONE USERS



**+1.8%**

JAN 2021 vs. JAN 2020

**+93 MILLION**

INTERNET  
USERS\*



**+7.3%**

JAN 2021 vs. JAN 2020

**+316 MILLION**

ACTIVE SOCIAL  
MEDIA USERS\*



**+13.2%**

JAN 2021 vs. JAN 2020

**+490 MILLION**

9

**SOURCES:** THE U.N.; LOCAL GOVERNMENT BODIES; GSMA INTELLIGENCE; ITU; GWI; EUROSTAT; CNNIC; APJII; SOCIAL MEDIA PLATFORMS' SELF-SERVICE ADVERTISING TOOLS; COMPANY EARNINGS REPORTS; MEDIASCOPE. **\*ADVISORIES:** INTERNET USER NUMBERS NO LONGER INCLUDE DATA SOURCED FROM SOCIAL MEDIA PLATFORMS, SO VALUES ARE **NOT COMPARABLE** TO DATA PUBLISHED IN PREVIOUS REPORTS. SOCIAL MEDIA USER NUMBERS MAY NOT REPRESENT UNIQUE INDIVIDUALS. **◆ COMPARABILITY ADVISORY:** SOURCE AND BASE CHANGES.

we  
are  
social



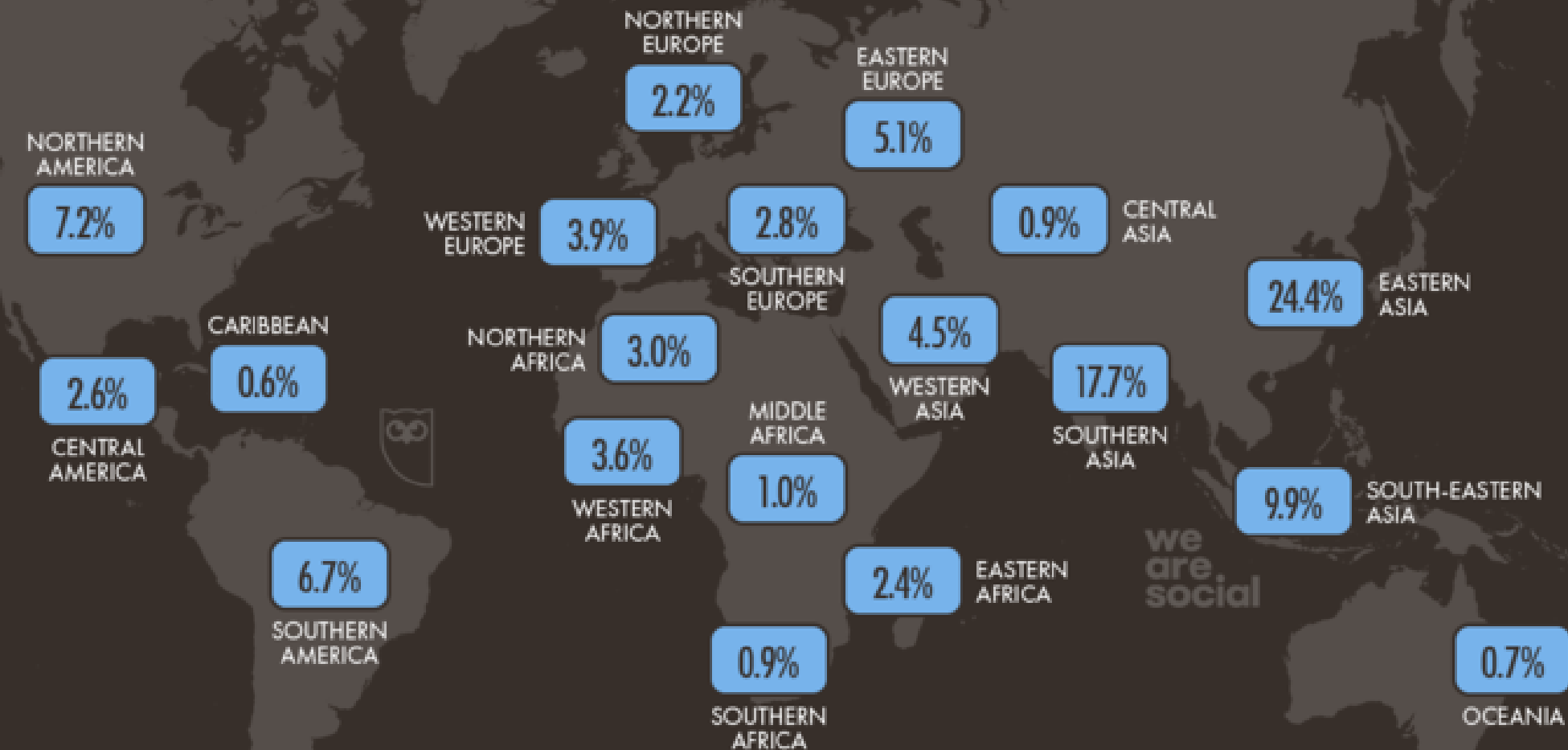
Hootsuite®

# SKALA ZJAWISKA WEDŁUG REGIONÓW

JAN  
2021

## SHARE OF GLOBAL INTERNET USERS BY REGION

THE NUMBER OF INTERNET USERS IN EACH REGION AS A PERCENTAGE OF THE TOTAL NUMBER OF GLOBAL INTERNET USERS



# SKALA ZJAWISKA W POLSCE

JAN  
2016

## DIGITAL IN POLAND

A SNAPSHOT OF THE COUNTRY'S KEY DIGITAL STATISTICAL INDICATORS



FIGURE REPRESENTS TOTAL NATIONAL POPULATION, INCLUDING CHILDREN

FIGURE INCLUDES ACCESS VIA FIXED AND MOBILE CONNECTIONS

FIGURE BASED ON ACTIVE USER ACCOUNTS, NOT UNIQUE INDIVIDUALS

FIGURE REPRESENTS MOBILE SUBSCRIPTIONS, NOT UNIQUE USERS

FIGURE BASED ON ACTIVE USER ACCOUNTS, NOT UNIQUE INDIVIDUALS

# Grupa ryzyka

Jak wynika z raportu Diagnoza Społeczna 2005, z roku na rok systematycznie wzrasta ilość osób korzystających z Internetu. Badania wykazują, że z 2007 roku korzystało z niego 42% Polaków, w 2005 roku – około 33%, a w 2003 – niecałe 25%. Użytkownicy Internetu to przede wszystkim ludzie młodzi. Wiek jest zmienną, która różnicuje osoby korzystające z Internetu – w grupie wiekowej do 24 lat aż 70% korzysta z Internetu, w grupie wiekowej pomiędzy 25 a 34 rokiem życia grupa ta jest nieco mniej liczna, ale nadal wysoka, do najmniej licznej grupy należą natomiast Seniorzy.



# Konsekwencje psychologiczne

## ZE WZGLĘDU NA FUKNCJE ZDROWOTNE:

- NIEŚWIADOME/ ŚWIADOME SZKODLIWE  
ODDZIAŁYWANIE NA ORGANIZM
- ROZWÓJ CHORÓB SOMATYCZNYCH -  
SKOLIOZA, KIFOZA, OTYŁOŚĆ
- ZABURZENIA SNU
- DOSTĘP DO SZKODLIWYCH SUBSTANCJI ORAZ  
ICH ROZPRZESTRZENIANIE

## ZE WZGLĘDU NA FUNKCJE PSYCHOSPOŁECZNE:

- ROZWÓJ CHORÓB PSYCHICZNYCH -  
CYBERCHONDRIA, ZESPÓŁ  
UZALEŻNIENIA INTERNETOWEGO, BULIMIA,  
ANOREKSJA, DEPRESJA, NARCYZM
- BRAK KREATYWNEGO MYŚLENIA
- PROBLEMY Z PAMIĘCIĄ I UWAGĄ
- UZALEŻNIENIA, NP. OD SUBST. PSYCHOAKTYWNYCH
- PROBLEM TZW. KONSOLIDACJI

# Prewencja

## DZIEŃ BEZPIECZNEGO INTERNETU

ŚWIĘTO OBCHODZONE W CAŁEJ EUROPIE W PIERWSZEJ POŁOWIE LUTEGO. JEST INICJATYWĄ KOMISJI EUROPEJSKIEJ, MAJĄCĄ NA CELU ZWRÓCENIE UWAGI NA KWESTIĘ BEZPIECZNEGO DOSTĘPU DZIECI I MŁODZIEŻY DO ZASOBÓW INTERNETOWYCH. PSYCHOEDUKACJA DZIECI, MŁODZIEŻY I OSÓB DOROSŁYCH, W TYM RODZICÓW ZA POMOCĄ KURSÓW, WARSZTATÓW CZY SPOTÓW REKLAMOWYCH.

## NETYKIETA

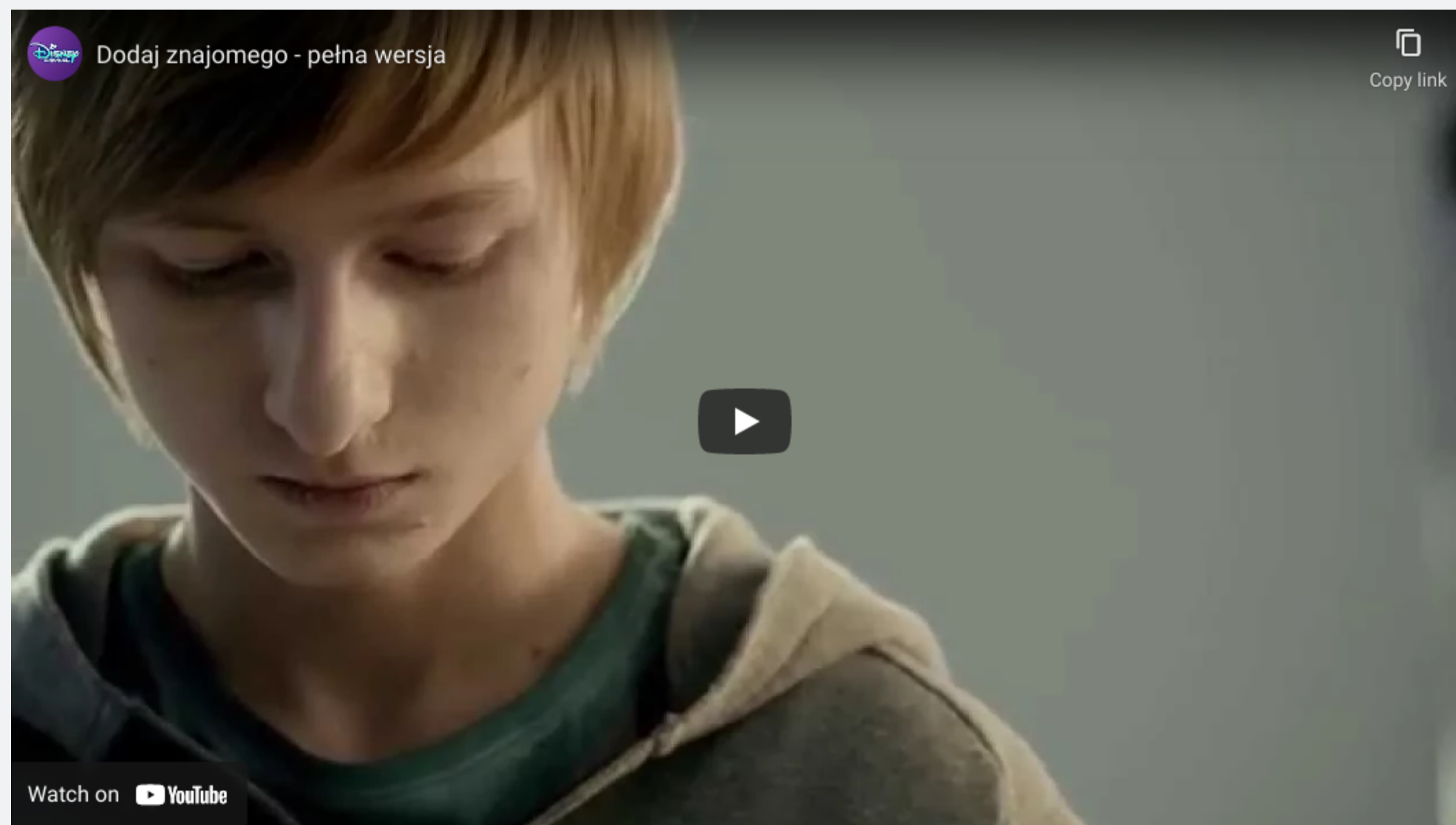
ZBIÓR ZASAD PRZYZWOITEGO ZACHOWANIA W INTERNECIE, SWOISTA ETYKIETA OBOWIĄZUJĄCA W SIECI. NETYKIETA NIE JEST DOKŁADNIE SKODYFIKOWANA, NIKT TEŻ NIE ZAJMUJE SIĘ KARANIEM OSÓB JEJ NIEPRZESTRZEGAJĄCYCH, JEDNAK NIEUSTANNE ŁAMANIE NETYKIETY MOŻE WIĄZAĆ SIĘ Z KONSEKWENCJAMI, NP. ZGŁOSZENIEM NADUŻYCIA DO DZIAŁU "ABUSE" I ODCIĘCIEM UŻYTKOWNIKA OD OKREŚLONEJ USŁUGI INTERNETOWEJ.

# Kampania społeczna - Bezpieczeństwo w Sieci - Uważni Rodzice



# Jak można uniknąć cyberprzemocy?

*Pierwszy krok: poznać się w świecie realnym.*



Zachęcam do zapoznania się z treścią prezentacji, przeznaczona jest zarówno do uczniów, jak i rodziców. Skala cyberprzemocy na świecie i w Polsce jest coraz większa - warto wiedzieć, jak się przed nią chronić.

Agnieszka Ortman  
Psycholog szkolny